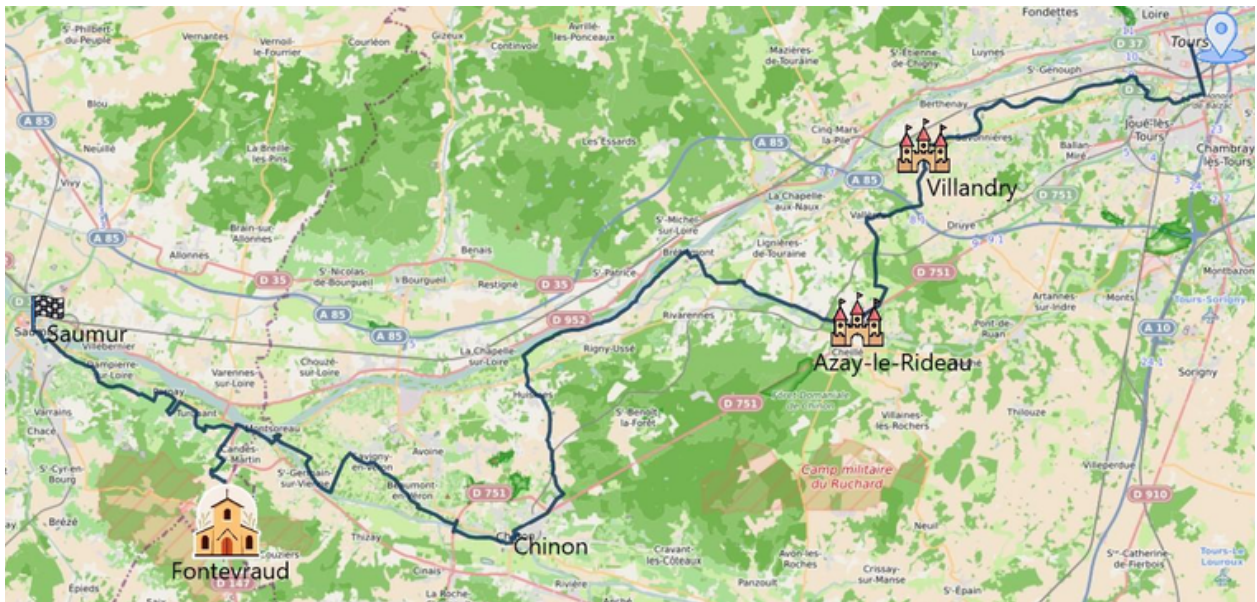


3 JOURS LE LONG DES BORDS DE LOIRE : DE TOURS À SAUMUR

REF: ITS3



SÉJOUR EN ITINÉRANCE



DURÉE : 3 JOURS



NIVEAU : 2/3



PROGRAMME :

Jour 1: Tours - Villandry - Azay-le-Rideau

Vous quitterez Tours pour rejoindre le Cher qui vous mènera doucement au château de Villandry. Ses jardins à la française sont d'une incroyable beauté : laissez-vous porter par ses couleurs, ses senteurs, sa vie. Puis, vous reprendrez vos vélos pour cette fois pénétrer les terres jusqu'à Azay-le-Rideau qui vous accueillera pour votre première nuitée.

 35 kilomètres  2 à 3 heures



Jour 2: Azay-le-Rideau - Chinon

Profitez de la matinée pour visiter ce joyau de l'architecture et son miroir d'eau. Puis, cette fois, c'est l'Indre qui vous conduira jusqu'à Bréhémont où la rivière se jette dans la Loire. Vous croiserez sur la route le château de l'Islette avant d'arriver à celui d'Ussé aussi nommé le château de la Belle au Bois Dormant. Tout en suivant le cours de la Loire, vous atteindrez Chinon et sa forteresse médiévale.

 32 kilomètres  2 à 3 heures



Jour 3: Chinon - Fontevraud - Saumur

La dernière partie de votre randonnée à vélo vous conduit à la confluence de la Vienne et de la Loire où vous pourrez découvrir Candes-Saint-Martin et Montsoreau, classés parmi les plus beaux villages de France. Puis, quittez les bords de Loire pour rejoindre l'abbaye de Fontevraud, monument magnifique qui fut le lieu d'inhumation des plus grands noms de la famille des Plantagenêt. La dernière partie de la journée sera un condensé de ces trois jours : bords de Loire, coteaux, jusqu'à Saumur où vous rendrez vos vélos.

 48 kilomètres  3 à 4 heures



INCLUS :

- 2 nuits en hôtels
- Les petits déjeuners
- 3 jours de location de vélo tout chemin (VTC) fourni avec antivol, sacoches arrière et sacoche guidon
- Mise à disposition des vélos à Tours et récupération à Saumur
- Transfert de bagages
- Billets coupe-files pour les châteaux de Villandry et ses jardins, Azay-le-Rideau et l'Abbaye de Fontevraud
- Application GPS avec les itinéraires personnalisés
- Assistance téléphonique 7J/7
- Fiches d'itinéraires & documentation touristique
- Taxes de séjour

PRÉCISIONS :

Circuit en liberté, sans accompagnateur

Niveau 2/3 : Circuit de niveau moyen. Le circuit emprunte principalement des pistes cyclables et petites routes goudronnées. Bien balisé. Etapes de 40 à 50 kms par jour.

Accessible aux enfants qui pédalent déjà en autonomie à partir de 6 ans. Pour les plus petits, location de carrioles et vélo suiveur en option.

Transport des bagages : Vous ne portez que vos affaires de la journée, dans un petit sac ou une sacoche, et les pique-niques du midi.

Vous retrouverez le soir vos bagages à l'hôtel : vos bagages sont limités à un bagage par personne. Ils doivent être déposés au point départ puis à la réception de l'hôtel tous les matins avant 9h30 ; ils seront livrés pour 18h.

Durée : 3 jours, 2 nuits, 3 jours de vélo

Hébergements : Hébergement en hôtel 2**, 3***, 4**** ou équivalent, selon la formule que vous choisirez, et petit-déjeuner.

Ne comprend pas : déjeuners, dîners, boissons, assurances, de dossier de voyage en version papier, tout ce qui n'est pas indiqué dans « Inclus ».



LOCATION DE VÉLOS :



VTC Arcade Escape

21 vitesses | Cadre aluminium | Roue 28
pouces | Pneus anti crevaison |
Suspension avant



VAE Arcade E-Colors

7 vitesses nexus | Cadre aluminium |
Roue 28 pouces | Pneus anticrevaison |
Suspension avant

Cela comprend : casques, antivols, paire de sacoches arrière de 20L chacune et étanches, sacoche guidon 5L étanche

DANS VOS SACOCHES :

- Lunettes de soleil (contre le soleil, l'air, les moucherons)
- Un coupe-vent adapté aussi pour la pluie (on ne sait jamais !)
- Crème solaire
- Répulsif antimoustique
- Casquette
- Une mini pharmacie : médicaments personnels, anti-douleurs, désinfectant, pansement...
Le nécessaire en cas de petits bobos...
- Batterie externe (l'application GPS consomme beaucoup de batterie)
- Tenues adaptés à la pratique du vélo
- Vêtement thermique/polaire
- Veste imperméable
- Paire de chaussures pour le vélo
- 1 ou 2 bidons d'eau



ACCÈS :



Comment arriver à Tours ?

- En train : Gare SNCF Tours. Vous trouverez notre partenaire à 10 min à pied de la gare.
- En voiture : Autoroute A10, sortie Tours-Centre/St-Pierre-des-Corps

Où laisser votre véhicule ?

- Parkings gratuits :
- Parking Indigo Tours Vinci Gare (réservation possible, env. 90€ pour 7 jours) - à 160m de notre partenaire Rouelib / à 220m de la gare de Tours
- Parking Indigo Champ Girault (réservation possible, env. 60€ pour 7 jours) - à 700m de notre partenaire Rouelib / à 350m de la gare de Tours

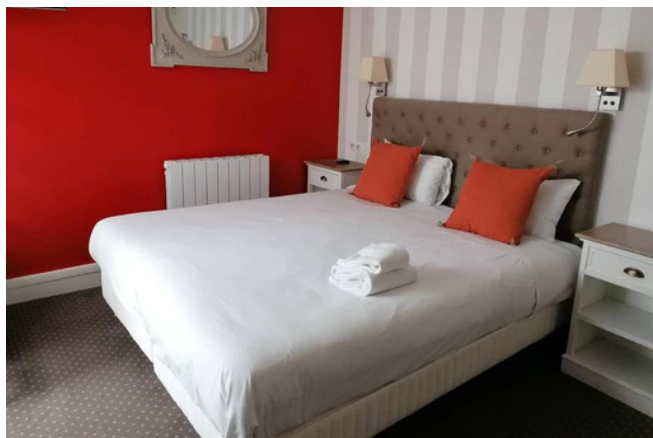
Comment revenir au point de départ ?

De la gare de Saumur jusqu'à la gare de Tours : environ 40 min de trajet / 10 trajets par jour

ATTENTION, nous ne fournissons pas les billets de train. Pour tout renseignement, notamment sur les wagons-vélos, merci de contacter directement la SNCF.

GAMME HÉBERGEMENT

Gamme confort



Gamme supérieure



Gamme prestige



Photos non contractuelles

AGIR POUR UN TOURISME RESPONSABLE



Cheverny Voyages est un membre actif de l'association ATR « Agir pour un Tourisme Responsable », dont la conformité avec le label a été vérifié par Ecocert Environnement. Les valeurs communes du label, partagées par tous ses membres, sont représentées par : la transparence (entre le client et l'agence de voyage), le partenariat (entre les prestataires locaux et l'agence de voyage) et la cohérence (synonyme de bonne communication au sein de l'équipe de l'agence de voyage). Être membre d'ATR nous engage à : - Promouvoir un tourisme de qualité - Respecter l'environnement, le patrimoine et les populations locales - Sensibiliser les voyageurs aux coutumes locales - Informer les voyageurs en toute transparence sur leurs conditions de voyage Pour plus d'information sur l'association ATR. Pour préparer au mieux votre voyage, nous vous invitons à prendre connaissance de la charte éthique du voyageur.

Loirevelo.com s'engage :



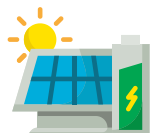
Soutien aux actions locales



Revente des vélos à des associations et recyclage de nos déchets



Incitation à prendre le train



1000m² de panneaux photovoltaïques



Utilisation d'un matériel de seconde main



Achat auprès de fournisseurs locaux



Suppression des supports papiers

Pourquoi voyager avec loirevelo.com



PROCHE DE VOUS



NOUS PARTAGEONS NOS BONS PLANS



TOURISME DURABLE



NOUS SOMMES À VOTRE ÉCOUTE



NOUS GÉRONS TOUTE LA LOGISTIQUE