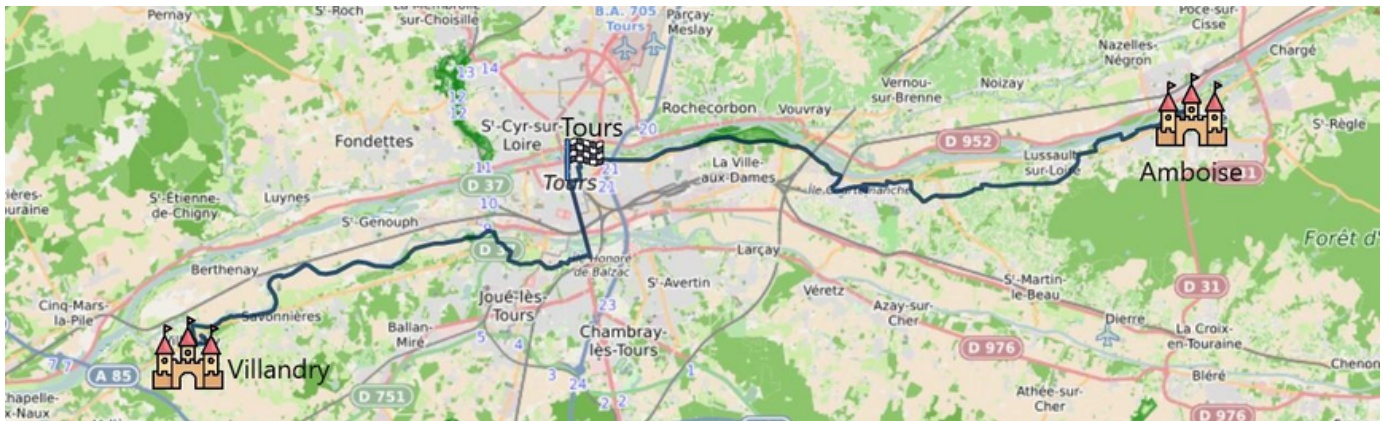




TOURS ET SES ENVIRONS : 2 JOURS À VÉLO

REF: ETT2



SÉJOUR EN ÉTOILE



DURÉE : 2 JOURS



NIVEAU : 2 / 3



PROGRAMME :

Jour 1: Tours - Villandry - Tours



Partez pour une échappée pleine de charme ! Vous visiterez l'emblématique Château de Villandry, qui entremêle une architecture Renaissance et de magnifiques jardins à la française. Pour cette étape, ce n'est pas la Loire qui vous guidera mais le Cher.

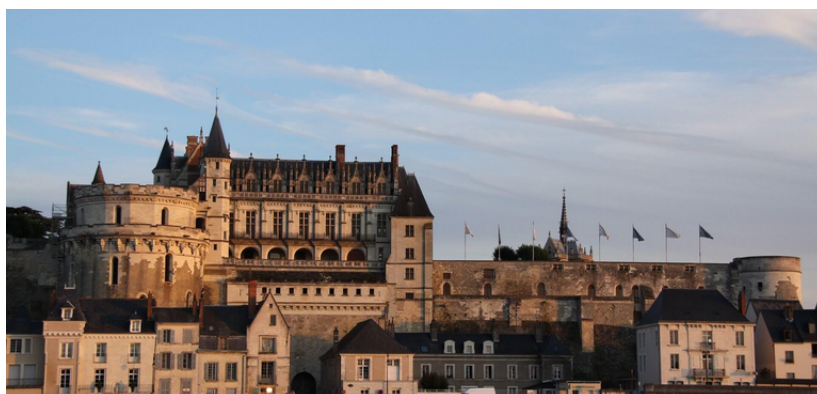
 44 kilomètres (A/R)  3 à 4 heures



Jour 2: Tours - Amboise - Tours

Pour cette deuxième et dernière journée, regagnez les bords de la Loire pour vous diriger vers l'une des villes les plus connues de la région : Amboise ! Vous visiterez le château qui surplombe la ville, véritable chef d'œuvre de la Renaissance, il est l'un des monuments historiques des plus emblématiques de la région. Après la visite profitez-en pour découvrir et flâner dans le centre-ville.

 56 kilomètres (A/R)  4 à 5 heures



INCLUS :

- 1 nuit en hôtel
- Le petit déjeuner
- 2 jours de location de vélo tout chemin (VTC) fourni avec antivol, sacoches arrière et sacoche guidon
- Mise à disposition et récupération des vélos à Tours
- Billets coupe-files pour les châteaux de Villandry et ses jardins et Amboise
- Application GPS avec les itinéraires personnalisés
- Assistance téléphonique 7J/7
- Fiches d'itinéraires & documentation touristique
- Taxe(s) de séjour

PRÉCISIONS :

Circuit en liberté, sans accompagnateur

Niveau 2/3 : Le circuit emprunte principalement des pistes cyclables et petites routes goudronnées. Bien balisé. Etapes d'environ 50 kms par jour.

Accessible aux enfants qui pédalent déjà en autonomie à partir de 6 ans. Pour les plus petits, location de carrioles et vélo suiveur en option.

Durée : 2 jours, 1 nuit, 2 jours de vélo

Hébergements : Hébergement en hôtel 2**, 3***, 4**** ou équivalent, selon la formule que vous choisirez, et petit-déjeuner.

Ne comprend pas : déjeuners, dîners, boissons, assurances, de dossier de voyage en version papier, tout ce qui n'est pas indiqué dans « Inclus ».



LOCATION DE VÉLOS :



VTC Arcade Escape

21 vitesses | Cadre aluminium | Roue 28
pouces | Pneus anti crevaison |
Suspension avant



VAE Arcade E-Colors

7 vitesses nexus | Cadre aluminium |
Roue 28 pouces | Pneus anticrevaison |
Suspension avant

Cela comprend : casques, antivols, paire de sacoches arrière de 20L chacune et étanches, sacoche guidon 5L étanche

DANS VOS SACOCHES :

- Lunettes de soleil (contre le soleil, l'air, les moucherons)
- Un coupe-vent adapté aussi pour la pluie (on ne sait jamais !)
- Crème solaire
- Répulsif antimoustique
- Casquette
- Une mini pharmacie : médicaments personnels, anti-douleurs, désinfectant, pansement...
Le nécessaire en cas de petits bobos...
- Batterie externe (l'application GPS consomme beaucoup de batterie)
- Tenues adaptés à la pratique du vélo
- Vêtement thermique/polaire
- Veste imperméable
- Paire de chaussures pour le vélo
- 1 ou 2 bidons d'eau



ACCÈS :



Comment arriver à Tours ?

- En train : Gare SNCF Tours. Vous trouverez notre partenaire à 10 min à pied de la gare.
- En voiture : Autoroute A10, sortie Tours-Centre/St-Pierre-des-Corps

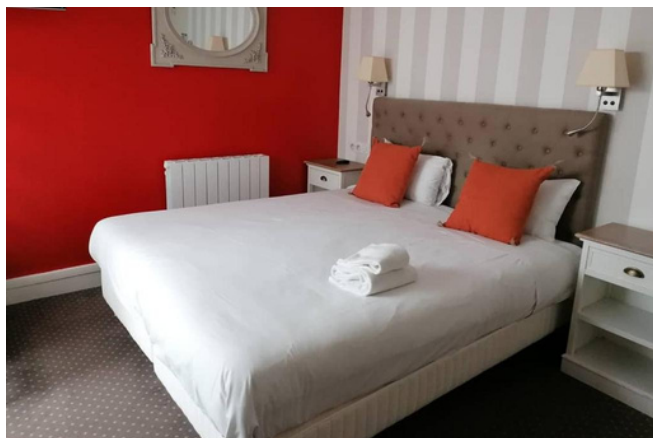
Où laisser votre véhicule ?

- Parkings gratuits :
 - Parking Indigo Tours Vinci Gare (réservation possible, env. 90€ pour 7 jours) - à 160m de notre partenaire Rouelib / à 220m de la gare de Tours
 - Parking Indigo Champ Girault (réservation possible, env. 60€ pour 7 jours) - à 700m de notre partenaire Rouelib / à 350m de la gare de Tours

GAMME HÉBERGEMENT



Gamme confort



Gamme supérieure



Gamme prestige



Photos non contractuelles

contact@loirevelo.com

02.54.74.57.05

AGIR POUR UN TOURISME RESPONSABLE



Cheverny Voyages est un membre actif de l'association ATR « Agir pour un Tourisme Responsable », dont la conformité avec le label a été vérifié par Ecocert Environnement. Les valeurs communes du label, partagées par tous ses membres, sont représentées par : la transparence (entre le client et l'agence de voyage), le partenariat (entre les prestataires locaux et l'agence de voyage) et la cohérence (synonyme de bonne communication au sein de l'équipe de l'agence de voyage). Être membre d'ATR nous engage à : - Promouvoir un tourisme de qualité - Respecter l'environnement, le patrimoine et les populations locales - Sensibiliser les voyageurs aux coutumes locales - Informer les voyageurs en toute transparence sur leurs conditions de voyage Pour plus d'information sur l'association ATR. Pour préparer au mieux votre voyage, nous vous invitons à prendre connaissance de la charte éthique du voyageur.

Loirevelo.com s'engage :



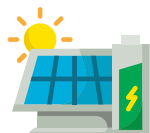
Soutien aux actions locales



Revente des vélos à des associations et recyclage de nos déchets



Incitation à prendre le train



1000m² de panneaux photovoltaïques



Utilisation d'un matériel de seconde main



Achat auprès de fournisseurs locaux



Suppression des supports papiers

Pourquoi voyager avec loirevelo.com



PROCHE DE VOUS



NOUS PARTAGEONS NOS BONS PLANS



TOURISME DURABLE



NOUS SOMMES À VOTRE ÉCOUTE



NOUS GÉRONS TOUTE LA LOGISTIQUE