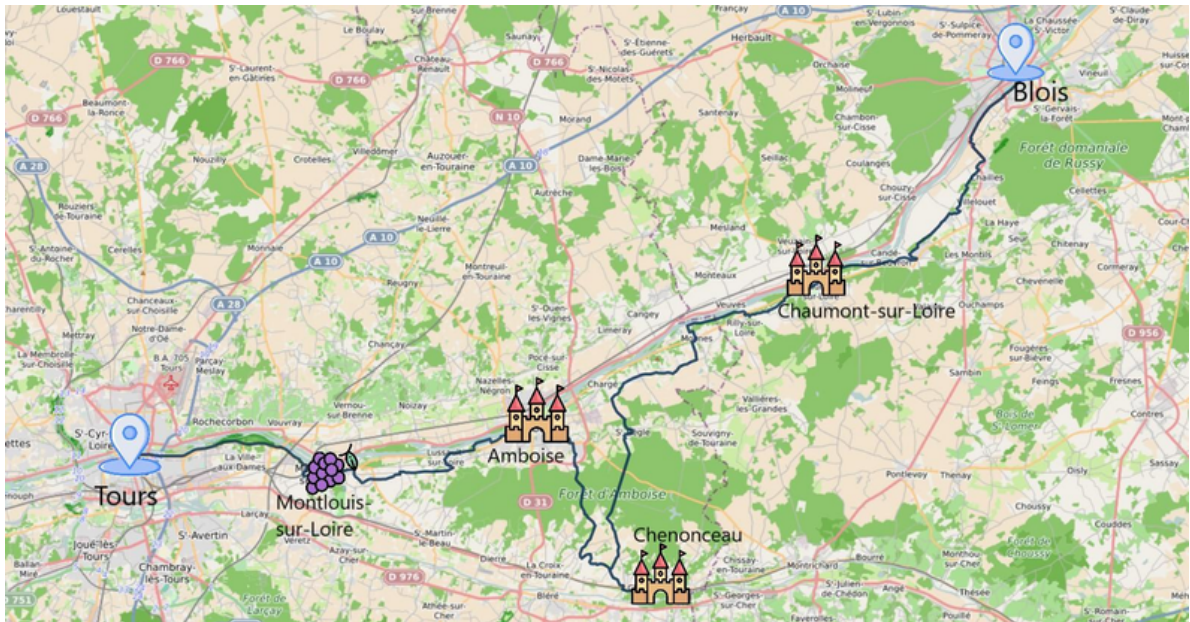


LA TOURAINE ET SES CHÂTEAUX À VÉLO

REF: IBT3



SÉJOUR EN ITINÉRANCE



DURÉE : 3 JOURS



NIVEAU : 2/3



PROGRAMME :

Jour 1: Blois- Chaumont-sur-Loire/Mosnes

Vous découvrirez les pistes de la Loire à Vélo jusqu'au château de Chaumont-sur-Loire. Ce château, à la longue et riche histoire, est connu de nos jours pour accueillir de nombreuses œuvres d'artistes contemporains. Profitez de son festival international des jardins, lauréats d'un concours international dont la thématique change tous les ans (de mai à octobre).



 30 kilomètres  2 à 3 heures

Jour 2: Mosnes/Chaumont-sur-Loire - Chenonceaux - Amboise

Après un bon petit-déjeuner, vous traverserez les terres pour rejoindre le Cher et son emblématique château qui l'enjambe : le château de Chenonceau. Il est aussi appelé château des Dames en hommage aux femmes qui ont marqué ce bijou architectural de la première renaissance française. Puis, vous reprenrez la route pour rejoindre la ville d'Amboise en bords de Loire.



 55 kilomètres  3 à 4 heures

Jour 3: Amboise - Tours

Profitez du petit matin pour visiter le château royal d'Amboise, à l'histoire bien mouvementée. Puis, prenez le temps de parcourir la ville avant de reprendre la route qui vous mènera par Montlouis-sur-Loire à Tours. D'ailleurs, n'hésitez pas à vous arrêter pour découvrir cet AOC. Votre périple s'achève à Tours : explorez la ville avant de rendre vos vélos !



 28 kilomètres  2 à 3 heures

INCLUS :

- 2 nuits en hôtels
- Les petits déjeuners
- 3 jours de location de vélo tout chemin (VTC) fourni avec antivol, sacoche arrière et sacoche guidon
- Mise à disposition à Blois et récupération des vélos à Tours
- Billets coupe-files pour les châteaux de Chaumont-sur-Loire et le festival des jardins, Chenonceau et Amboise
- Transfert de bagages
- Application GPS avec les itinéraires personnalisés
- Assistance téléphonique 7J/7
- Fiches d'itinéraires & documentation touristique
- Taxes de séjour

PRÉCISIONS :

Circuit en liberté, sans accompagnateur

Niveau 2/3 : Circuit de niveau moyen. Le circuit emprunte principalement des pistes cyclables et petites routes goudronnées. Bien balisé. Etapes de 40 à 50 kms par jour.

Accessible aux enfants qui pédalent déjà en autonomie à partir de 6 ans. Pour les plus petits, location de carrioles et vélo suiveur en option.

Transport des bagages : Vous ne portez que vos affaires de la journée, dans un petit sac ou une sacoche, et les pique-niques du midi.

Vous retrouverez le soir vos bagages à l'hôtel : vos bagages sont limités à un bagage par personne. Ils doivent être déposés au point départ puis à la réception de l'hôtel tous les matins avant 9h30 ; ils seront livrés pour 18h.

Durée : 3 jours, 2 nuits, 3 jours de vélo

Hébergements : Hébergement en hôtel 2**, 3***, 4**** ou équivalent, selon la formule que vous choisirez, et petit-déjeuner.

Ne comprend pas : déjeuners, dîners, boissons, assurances, de dossier de voyage en version papier, tout ce qui n'est pas indiqué dans « Inclus ».



LOCATION DE VÉLOS :



VTC Arcade Escape

21 vitesses | Cadre aluminium | Roue 28
pouces | Pneus anti crevaison |
Suspension avant



VAE Arcade E-Colors

7 vitesses nexus | Cadre aluminium |
Roue 28 pouces | Pneus anticrevaison |
Suspension avant

Cela comprend : casques, antivols, paire de sacoches arrière de 20L chacune et étanches, sacoche guidon 5L étanche

DANS VOS SACOCHES :

- Lunettes de soleil (contre le soleil, l'air, les moucherons)
- Un coupe-vent adapté aussi pour la pluie (on ne sait jamais !)
- Crème solaire
- Répulsif antimoustique
- Casquette
- Une mini pharmacie : médicaments personnels, anti-douleurs, désinfectant, pansement...
Le nécessaire en cas de petits bobos...
- Batterie externe (l'application GPS consomme beaucoup de batterie)
- Tenues adaptés à la pratique du vélo
- Vêtement thermique/polaire
- Veste imperméable
- Paire de chaussures pour le vélo
- 1 ou 2 bidons d'eau



Comment arriver à Blois ?

- En train : Gare SNCF Blois. Vous trouverez notre boutique à 5 min à pied de la gare.
- En voiture : Autoroute A10, sortie Blois/Vendôme

Où laisser votre véhicule ?

- Parkings gratuits :
 - Parc rue Halou - à 300m des Vélos Verts / à 50m de la gare Blois-Chambord
 - Promenade Edmond Mounin - à 850m des Vélos Verts / à 900m de la gare Blois-Chambord
 - Parking du Mail - à 1.3km des Vélos Verts / à 1.3km de la gare Blois-Chambord
 - Parking Saint-Jean - à 1.4km des Vélos Verts / à 1.5km de la gare Blois-Chambord
- Parkings payants :
 - Les emplacements en voirie (4.80€ par jour / forfait 12€ pour 7 jours)
 - (Acheter le forfait 7j. à l'horodateur : Bouton Jaune -> 1 -> Entrer plaque -> Valider -> Max)
- Parking souterrain payant :
 - Le Parking du Château (9€ par jour / forfait 28€ pour 7 jours) - à 300m des Vélos Verts / à 350m de la gare Blois-Chambord

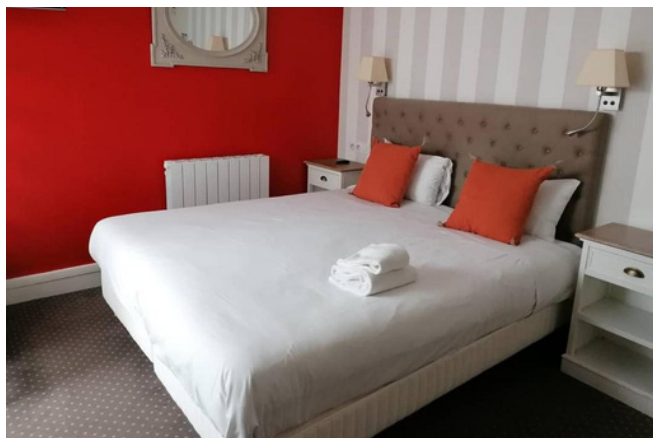
Comment revenir au point de départ ?

De la gare de Tours à la gare de Blois-Chambord : environ 40min de trajet / 15 trajets par jour

ATTENTION, nous ne fournissons pas les billets de train. Pour tout renseignement, notamment sur les wagons-vélos, merci de contacter directement la SNCF.

GAMME HÉBERGEMENT

Gamme confort



Gamme supérieure



Gamme prestige



Photos non contractuelles

AGIR POUR UN TOURISME RESPONSABLE



Cheverny Voyages est un membre actif de l'association ATR « Agir pour un Tourisme Responsable », dont la conformité avec le label a été vérifié par Ecocert Environnement. Les valeurs communes du label, partagées par tous ses membres, sont représentées par : la transparence (entre le client et l'agence de voyage), le partenariat (entre les prestataires locaux et l'agence de voyage) et la cohérence (synonyme de bonne communication au sein de l'équipe de l'agence de voyage). Être membre d'ATR nous engage à : - Promouvoir un tourisme de qualité - Respecter l'environnement, le patrimoine et les populations locales - Sensibiliser les voyageurs aux coutumes locales - Informer les voyageurs en toute transparence sur leurs conditions de voyage Pour plus d'information sur l'association ATR. Pour préparer au mieux votre voyage, nous vous invitons à prendre connaissance de la charte éthique du voyageur.

Loirevelo.com s'engage :



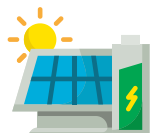
Soutien aux actions locales



Revente des vélos à des associations et recyclage de nos déchets



Incitation à prendre le train



1000m² de panneaux photovoltaïques



Utilisation d'un matériel de seconde main



Achat auprès de fournisseurs locaux



Suppression des supports papiers

Pourquoi voyager avec loirevelo.com



PROCHE DE VOUS



NOUS PARTAGEONS NOS BONS PLANS



TOURISME DURABLE



NOUS SOMMES À VOTRE ÉCOUTE



NOUS GÉRONS TOUTE LA LOGISTIQUE