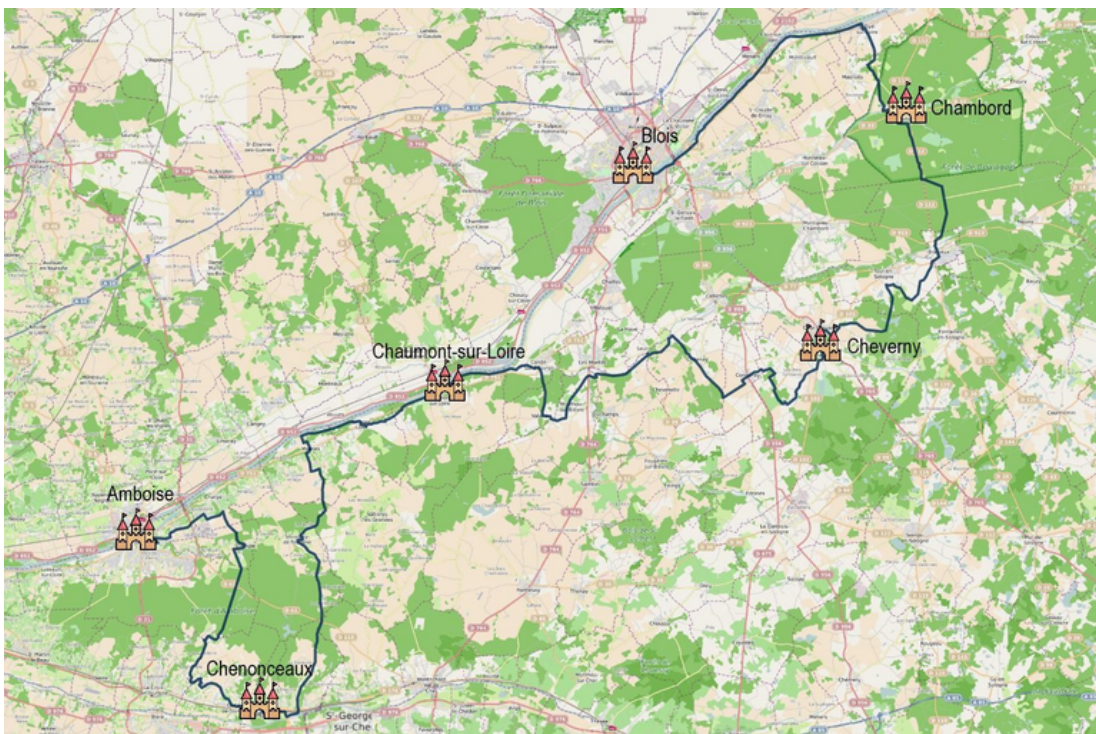




LES INCONTURNABLES DE LA LOIRE À VÉLO EN 3 JOURS

REF: IBA3



SÉJOUR EN ITINÉRANCE



DURÉE : 3 JOURS



NIVEAU : 2 / 3



PROGRAMME :

Jour 1: Blois- Chambord- Cheverny

Pour cette première journée, pédalez jusqu'au magnifique château de Chambord. Longez la Loire jusqu'à Saint-Dyé-sur-Loire où vous bifurquerez dans les terres. Le domaine de Chambord, son intérieur et son incontournable escalier, ses jardins à la française, son parc vous ouvrent ses portes. Rejoignez ensuite Cheverny à travers les vignobles pour y passer votre première nuit.



 43 kilomètres  3 à 4 heures

Jour 2: Cheverny - Chaumont-sur-Loire /Mosnes

Aujourd'hui, vous traverserez une partie de la Sologne pour vous rendre au domaine de Chaumont-sur-Loire. Centre d'art et de nature, il vaut le détour pour son incroyable festival international des jardins (de mai à octobre). Ne partez pas trop tard car il faut au minimum une demi-journée pour visiter l'ensemble du domaine.



 39 kilomètres  2 à 3 heures

Jour 3: Mosnes/Chaumont-sur-Loire - Chenonceaux - Amboise

En ce dernier jour, vous quitterez votre hôtel pour rejoindre un des plus emblématiques châteaux du Val de Loire : Chenonceau. Connu sous le petit nom du château des Dames, vous passerez un agréable moment à l'intérieur comme dans ses extérieurs. Vous reprendrez ensuite la route pour rejoindre la ville royale d'Amboise, où vous rendrez vos vélos.



 46 kilomètres  3 à 4 heures

INCLUS :

- 2 nuits en hôtels
- Les petits déjeuners
- 3 jours de location de vélo tout chemin (VTC) fourni avec antivol, sacoche arrière et sacoche guidon
- Mise à disposition à Blois et récupération des vélos à Amboise
- Transfert de bagages
- Billets coupe-files pour les châteaux de Chambord, Chaumont-sur-Loire et son festival des jardins et Chenonceau
- Application GPS avec les itinéraires personnalisés
- Assistance téléphonique 7J/7
- Fiches d'itinéraires & documentation touristique
- Taxe(s) de séjour

PRÉCISIONS :

Circuit en liberté, sans accompagnateur

Niveau 2/3 : Circuit de niveau moyen. Le circuit emprunte principalement des pistes cyclables et petites routes goudronnées. Bien balisé. Etapes de 40 à 50 kms par jour.

Accessible aux enfants qui pédalent déjà en autonomie à partir de 6 ans. Pour les plus petits, location de carrioles et vélo suiveur en option.

Transport des bagages : Vous ne portez que vos affaires de la journée, dans un petit sac ou une sacoche, et les pique-niques du midi.

Vous retrouverez le soir vos bagages à l'hôtel : vos bagages sont limités à un bagage par personne. Ils doivent être déposés au point départ puis à la réception de l'hôtel tous les matins avant 9h30 ; ils seront livrés pour 18h.

Durée : 3 jours, 2 nuits, 3 jours de vélo

Hébergements : Hébergement en hôtel 2**, 3***, 4**** ou équivalent, selon la formule que vous choisirez, et petit-déjeuner.

Ne comprend pas : déjeuners, dîners, boissons, assurances, de dossier de voyage en version papier, tout ce qui n'est pas indiqué dans « Inclus ».



LOCATION DE VÉLOS :



VTC Arcade Escape

21 vitesses | Cadre aluminium | Roue 28
pouces | Pneus anti crevaison |
Suspension avant



VAE Arcade E-Colors

7 vitesses nexus | Cadre aluminium |
Roue 28 pouces | Pneus anticrevaison |
Suspension avant

Cela comprend : casques, antivols, paire de sacoches arrière de 20L chacune et étanches, sacoche guidon 5L étanche

DANS VOS SACOCHES :

- Lunettes de soleil (contre le soleil, l'air, les moucherons)
- Un coupe-vent adapté aussi pour la pluie (on ne sait jamais !)
- Crème solaire
- Répulsif antimoustique
- Casquette
- Une mini pharmacie : médicaments personnels, anti-douleurs, désinfectant, pansement...
Le nécessaire en cas de petits bobos...
- Batterie externe (l'application GPS consomme beaucoup de batterie)
- Tenues adaptés à la pratique du vélo
- Vêtement thermique/polaire
- Veste imperméable
- Paire de chaussures pour le vélo
- 1 ou 2 bidons d'eau



Comment arriver à Blois ?

- En train : Gare SNCF Blois. Vous trouverez notre boutique à 5 min à pied de la gare.
- En voiture : Autoroute A10, sortie Blois/Vendôme

Où laisser votre véhicule ?

- Parkings gratuits :
 - Parc rue Halou - à 300m des Vélos Verts / à 50m de la gare Blois-Chambord
 - Promenade Edmond Mounin - à 850m des Vélos Verts / à 900m de la gare Blois-Chambord
 - Parking du Mail - à 1.3km des Vélos Verts / à 1.3km de la gare Blois-Chambord
 - Parking Saint-Jean - à 1.4km des Vélos Verts / à 1.5km de la gare Blois-Chambord
- Parkings payants :
 - Les emplacements en voirie (4.80€ par jour / forfait 12€ pour 7 jours)
 - (Acheter le forfait 7j. à l'horodateur : Bouton Jaune -> 1 -> Entrer plaque -> Valider -> Max)
- Parking souterrain payant :
 - Le Parking du Château (9€ par jour / forfait 28€ pour 7 jours) - à 300m des Vélos Verts / à 350m de la gare Blois-Chambord

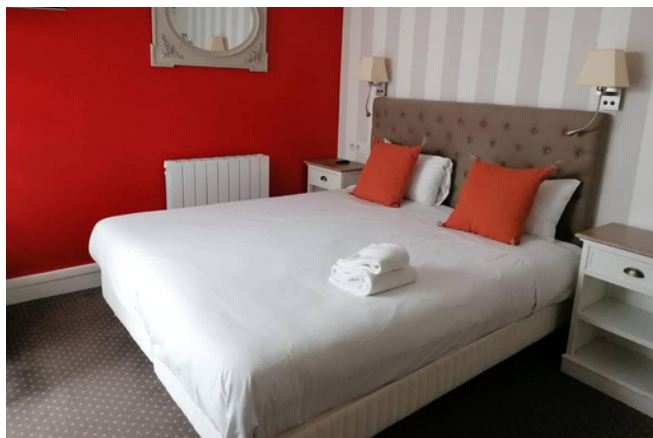
Comment revenir au point de départ ?

De la gare d'Amboise à Blois-Chambord : environ 25 min de trajet / 15 trajets par jour

Attention, nous ne fournissons pas les billets de train. Pour tout renseignement, notamment sur les wagons-vélos, merci de contacter directement la SNCF.

GAMME HÉBERGEMENT

Gamme confort



Gamme supérieure



Gamme prestige



Photos non contractuelles

AGIR POUR UN TOURISME RESPONSABLE



Cheverny Voyages est un membre actif de l'association ATR « Agir pour un Tourisme Responsable », dont la conformité avec le label a été vérifié par Ecocert Environnement. Les valeurs communes du label, partagées par tous ses membres, sont représentées par : la transparence (entre le client et l'agence de voyage), le partenariat (entre les prestataires locaux et l'agence de voyage) et la cohérence (synonyme de bonne communication au sein de l'équipe de l'agence de voyage). Être membre d'ATR nous engage à : - Promouvoir un tourisme de qualité - Respecter l'environnement, le patrimoine et les populations locales - Sensibiliser les voyageurs aux coutumes locales - Informer les voyageurs en toute transparence sur leurs conditions de voyage Pour plus d'information sur l'association ATR. Pour préparer au mieux votre voyage, nous vous invitons à prendre connaissance de la charte éthique du voyageur.

Loirevelo.com s'engage :



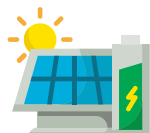
Soutien aux actions locales



Revente des vélos à des associations et recyclage de nos déchets



Incitation à prendre le train



1000m² de panneaux photovoltaïques



Utilisation d'un matériel de seconde main



Achat auprès de fournisseurs locaux



Suppression des supports papiers

Pourquoi voyager avec loirevelo.com



PROCHE DE VOUS



NOUS PARTAGEONS NOS BONS PLANS



TOURISME DURABLE



NOUS SOMMES À VOTRE ÉCOUTE



NOUS GÉRONS TOUTE LA LOGISTIQUE